



特定非営利活動法人 医療福祉クラウド協会

入会案内書

ご 挨 拶

国民を中心とした医療福祉クラウドへ！

国民一人、一人の暮らしを ICT を使って豊かにします。

我が国の保健医療は、医療・保健・介護従事者の努力によって大きく進展し、社会に貢献して参りました。

その中で医療系システムは、医療機関、医師を中心とした視点で部門システムとして長年構築されてきました。

地域医療、介護連携や遠隔診断支援の分野で医療・介護機関の連携が始まっていますが、特定の地域、あるいは医療法人グループ内など限定された範囲であり、情報の範囲も特定されたものに留まっているのではないかと思います。

そこで、医療福祉クラウド協会では、国民視点にたち、多様な医療・保健・福祉を利用する国民の便利向上と、我々国民にとって必要なサービスを、必要な場所で必要な時に享受できるクラウド環境を提唱し、推進していきたいと考えております。医療福祉クラウドの実現により、国民の立場にたった「チーム医療」を提供することと、そして国民の皆様をはじめ、医療・福祉・介護にたずさわる方々の環境がより良くなることを目指します。



理事長 御園 慎一郎

大阪大学 臨床医工学融合研究センタ
招聘教授

NPO 法人 地域再生研究機構理事長

元 総務省大臣官房審議官

(財政制度、財務担当)

元 内閣官房内閣審議官

(地域再生担当)

元 厚生労働省大臣官房審議官

(社会・障害保健福祉・老健担当)

医療福祉クラウド協会 (MeWCA) は

国民健康情報を安心、安全な環境で保存し活用するナショナルクラウドを

国際標準にのっとり、産学官連携の中立的な立場で

開発、運用、実現に導く団体です。



MeWCA の概要

平成 9 年 2 月 医療情報ネットワーク相互接続研究会 (MDX) 設立

平成 15 年 4 月 特定非営利活動法人 日本医療情報ネットワーク協会 (JAMINA) 設立

平成 25 年 6 月 法人の名称を「医療福祉クラウド協会」(MeWCA ミューカ) へ変更

平成 9 年、任意団体で医療情報ネットワーク相互接続研究会（MDX）として、数年間インターネット接続の拠点として活動開始。平成 15 年 特定非営利活動法人日本医療情報ネットワーク協会を設立。患者や住民の視点で産官学をはじめ、あらゆる団体と連携して、安心して質の良い医療サービスを受けたいという国民のニーズに応えるため、先進的な情報・通信技術の活用を通じて、医療従事者の意見交換の場を提供。

そして平成 25 年 6 月 NPO 法人の名称を変更して、メンバーも新たに募り、医療福祉クラウドの環境基盤構築を目指します。

医療福祉クラウド協会の提唱する医療クラウドとは？

インターネット経由で医療データや医療用アプリケーションを利用することができる医療プラットフォームです。

Every time

時間帯、平時、災害時を問わずいつでも利用できます。

Everywhere

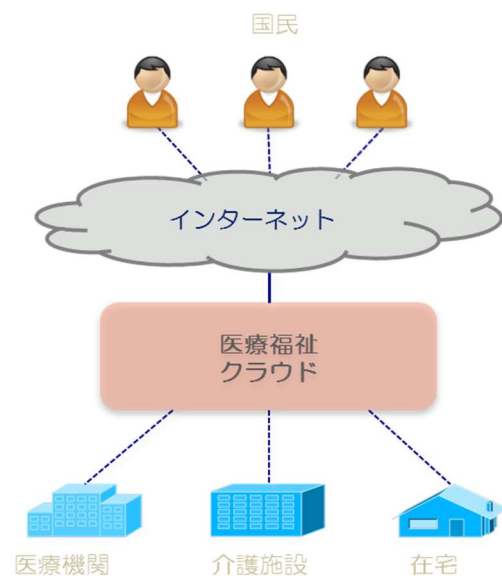
国内外を問わず、インターネットが繋がる環境ならどこでも利用できます。

Everybody

医療・介護・福祉事業者を問わず、国民だれもが利用できます。

これまで、電子カルテの導入、地域医療・

介護連携を難しいと考えていた医療・介護・福祉施設様は、利用シーンや目的に合わせた機能を選択し、一元化されたサービスを受けることができるようになります。また、医療用アプリケーションを提供していたベンダー様は、MeWCA が提供する国際標準に準拠したアプリケーションインタフェースの利用により大幅に開発コストを軽減できるようになります。さらに我々国民は、自身の生涯健康情報をいつでも、どこからでも得ることができるようになります。





国民

カルテ情報の共有と
地域連携

診療機関が変わる度に受けていた検査を一元化し、無駄な検査を削減できます。

生涯健康データ

ご自身の生涯健康データがクラウド上に保存されているので国内外、どこにいてもデータの参照ができるようになります。また災害時にはこのデータを元に医療サービスを受診できます。さらに、お薬手帳を連携させることで、薬歴についても医療機関、薬局等で情報共有できるようになりますので、お薬の飲み合わせによる薬害を防ぐこともできるようになります。



民間医療・福祉・介護施設

Easy, Low cost, Simple

厚生労働省ガイドライ
ン準拠のネットワー
ク環境

これまで個々の機関にて構築していた病院ネットワークとインターネット接続環境を簡単に構築できるようになります。MeWCA が提供する、医療・福祉・介護専用のネットワークを利用いただくことで、厚生労働省のガイドライン準拠の運用ができるようになります。医療、福祉、介護施設様は、セキュリティの危機管理をする必要がありませんので、運用リスクを大幅に軽減できるようになります。

アプリケーション提供
請求の一元化

医療・介護等に必要なアプリケーションを目的に合わせて選択し利用できます。これまで費用、運用面で導入を先延ばしされていた電子カルテや介護記録のアプリケーションも安価な初期コストで導入できるようになりますので、導入しやすく、かつシンプルな運用環境をご提供致します。また、これまでアプリケーションの契約先ごとに請求されていた費用が、クレジット清算のイメージのようい一元管理、一括請求、支払いができます。

医療・介護連携

医療・介護連携を見合わせていた施設様へ簡単、シンプルに連携できるアプリケーションを提供致します。

国際標準準拠の API

MeWCA では施設様によって使い勝手の良い、さまざまなアプリケーションを提供して参ります。異なるベンダー様のアプリケーションを導入できるように、国際標準準拠のアプリケーションを採用していきます。施設様は、1つのベンダーに依存しないアプリケーション環境を構築できるようになりますので、アプリケーションの選択の幅が広がります。



自治体

医療費削減

クラウド環境を使って国民健康情報を保存、活用することで、診療機関が変わる度に行われていた検査を一元化することができるようになりますので、無駄な検査を削減でき、結果として医療費削減につながります。

災害時の情報収集

災害に強いネットワークを提供できるようになります。緊急時に医療用のデータ通信を優先させるなどの制御ができるようになります。また、国民の生涯健康データを複数個所に遠隔保存致しますので、災害時の医療データの損失を防げるようになります。



アプリケーションベンダー

基盤機能を API にて提供

開発コスト削減

各ベンダー様が個々に構築してきた認証、情報連携などの基盤機能を、MeWCA が国際標準に準拠した API を共通基盤機能として提供致します。ベンダー様は、個々のビジネスに特化したアプリケーションを開発、構築ができますので開発コストの負荷が軽減されるようになります。

拡販展開

MeWCA のクラウドユーザ様への拡販が見込めますので、拡販のための営業活動の負荷、及び営業コストの削減が見込めるようになります。

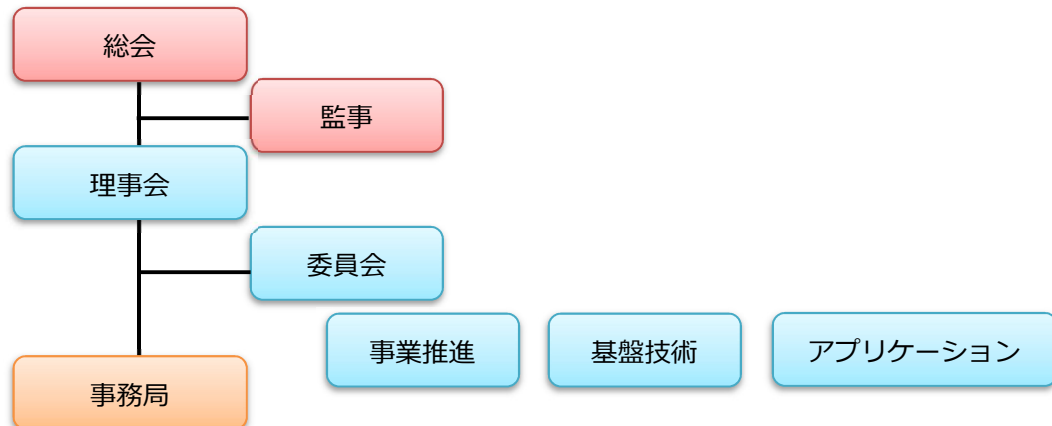
協 会 概 要

名称 特定非営利活動法人 医療福祉クラウド協会
所在地 〒112-0002 東京都文京区小石川1丁目28番3号
連絡先 TEL : 03-3814-3431 FAX : 03-5689-8029
E-mail: info@mewca.jp <http://www.mewca.jp>

役員

理事長	御園 慎一郎	大坂大学	
理事	和泉 淳一	立命館大学 OIC 総合研究機構	医療介護
理事	窪寺 健	日本医師会総合政策研究機構	EHR,PHR,健診
理事	鈴木 俊之	メディカルドメイン (株)	医療情報
理事	田巻 雅輝	(株)日経 BP 社	広報
理事	土橋 朗	東京薬科大学	薬剤情報
理事	長瀬 嘉秀	(株)テクノロジックアート	アーキテクチャー
理事	長谷川 仁志	アイフォエイチコーポレーション	戦略,法務
理事	福崎 勝幸	(財)日本スポーツコミッション	スポーツ健康増進,事務局
理事	入沢 厚	(株)エヌアイエスプラス	戦略,事務局
監事	小林 忍	アライドテレシスアカデミー(株)	

組織



入 会 案 内

入会申し込みの条件

本協会の趣旨にご賛同頂ける方は、どなたでも会員になることができます。
ただし、原則として理事会の承認を得て各会員の資格を得るものと致します。

会員種別と会費

会員は正会員と賛助会員とで構成致します。入会金は正会員、賛助会員ともに無料です。

会員種別	会員要件	年会費
正会員	この法人の目的に賛同して入会した個人及び団体。	6 万円/1 口以上
賛助会員	この法人の目的に賛同し、賛助を目的に入会した個人及び団体。	
	法人会員 <input type="checkbox"/> A 会員 インフラ、基盤機能を提供する法人。 もしくは資本金 1 億円以上の法人。 <input type="checkbox"/> B 会員 ユーザ（国民、医療機関等）に、アプリケーション を提供する法人。 <input type="checkbox"/> C 会員 ユーザ（国民、医療機関等）に、情報提供や サービス提供する法人。 <input type="checkbox"/> D 会員 MeWCA API 上で自社システムを運用する法人。 <input type="checkbox"/> E 会員 上記のどれにも属さない個人および団体 （MeWCAポータルを利用する個人、団体。 自治体、医療機関、介護施設、協会団体職 員、 医師など）	A 会費： 48 万円/1 口以上 B 会費： 24 万円/1 口以上 C 会費： 12 万円/1 口以上 D 会費： 未定/1 口以上 E 会費： 無料

会員特典

- (1) 正会員、賛助会員は、当協会主催の勉強会、講演会などに会員料金で参加できます。
- (2) 正会員、賛助会員は、理事会の決議を以って共同で当協会の活動、事業などを共催できます。
- (3) 賛助会員は、当協会内に設置したワーキンググループに研究員を派遣できます。
- (4) 年会費2口以上の賛助A会員は、当協会内に設置した委員会の委員の資格を有し、理事会の決議を以って当協会内に新たなワーキンググループを設置できます。

入会申込方法

ご希望の法人様は、巻末の申込書に必要事項をご記入の上、FAX または郵送にて下記の事務局までご提出ください。

入会申込書送付先：医療福祉クラウド協会

〒112-0002 東京都文京区小石川1丁目28番3号

TEL : 03-3814-3431 FAX : 03-5689-8029

入会受理の通知

入会申込は、理事会にて審議され承認の認可がされます。

入会が承認されますと、事務局から受理の通知と年会費の請求書をお送り致します。

年会費の納入

請求書の記載期限までに年会費を納入ください。

特定非営利活動法人 医療福祉クラウド協会

理事長 殿

平成 年 月 日

医療福祉クラウド協会 会員申込書

趣旨に賛同し入会申し込み致します。入会後は貴協会の会則を遵守し活動することを誓約致します。

会員種別	<input type="checkbox"/> A 会員	インフラ、基盤機能を提供する法人。もしくは資本金 1 億以上の法人。
	<input type="checkbox"/> B 会員	ユーザ（国民、医療機関等）にアプリケーションを提供する法人。
	<input type="checkbox"/> C 会員	ユーザに、情報提供やサービス提供する法人。
	<input type="checkbox"/> D 会員	MeWCA API 上で自社システムを運用する法人。
	<input type="checkbox"/> E 会員	上記のどれにも属さない個人および団体。 (MeWCA ポータルを利用する個人、団体。自治体、医療機関、 介護施設、協会団体職員、医師など)
申込口数	<input type="checkbox"/>	年会費 A 会員：48 万円 /1 口以上 B 会員：24 万円 /1 口以上 C 会員：12 万円 /1 口以上 D 会員：未定 /1 口以上 E 会員：無料

A 会員

業種問わず、資本金 1 億円以上の法人。

クラウドベンダー様、キャリア様、認証・課金サービスを提供くださる法人。

医療連携基盤を提供くださる法人など

B 会員

医療機器メーカー、医療・介護用アプリケーションメーカー（電子カルテ、レセプト、PACS）など

C 会員

ネットワーク機器メーカー、出版社様、検診・健康データのサービスを提供している法人

コンサルティング法人

D 会員

MeWCA API 上で自社システムを運用する法人

E 会員

上記のどれにも属さない個人および団体。MeWCA ポータルを利用する個人、団体。

自治体、医療機関、介護施設、協会団体職員、医師など

